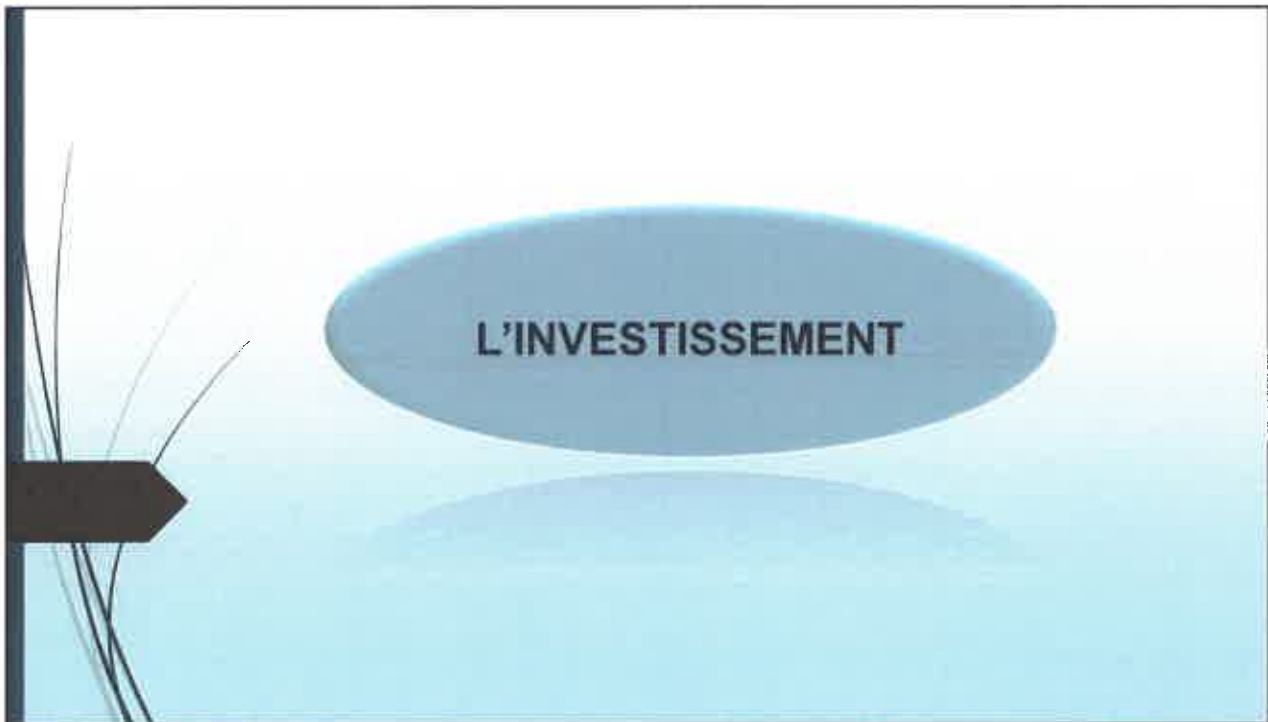


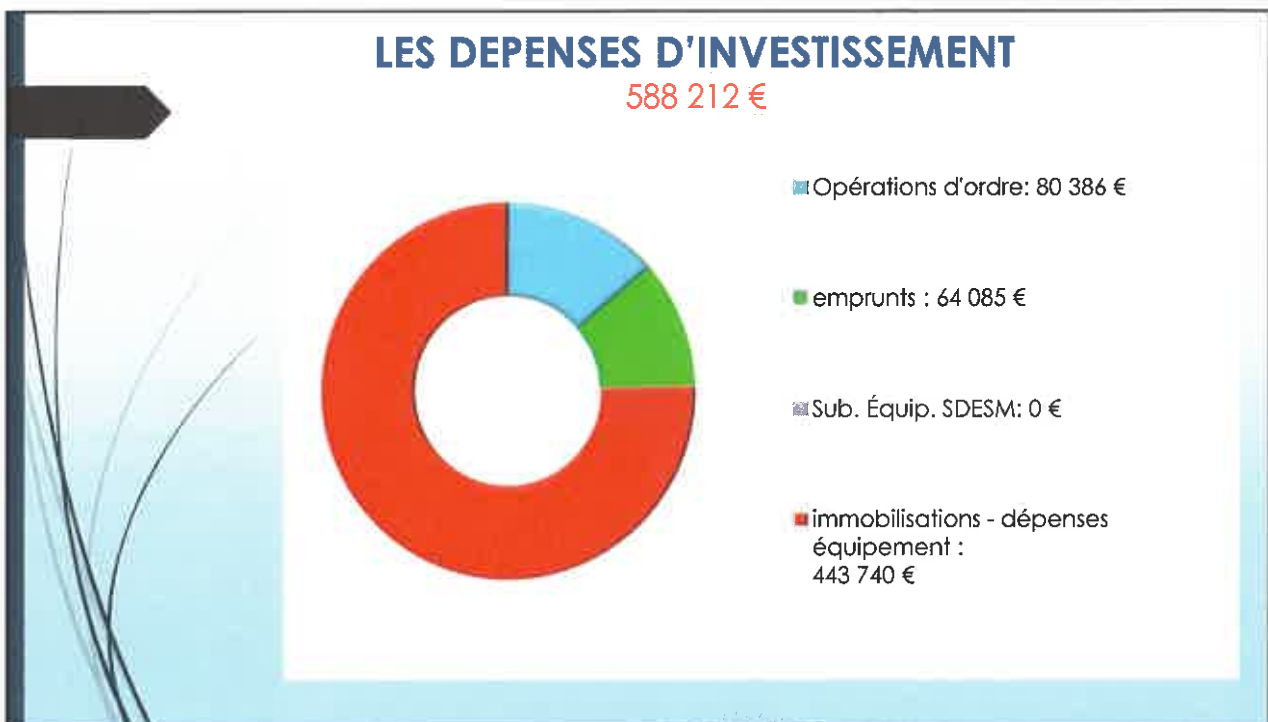
1



2



3



4

## Les principales dépenses d'investissement 2025

- ▀ La réalisation de la maison médicale : 221 562 € (montant des factures et hors frais des travaux effectués en régie par les services techniques de la mairie)
- ▀ Travaux de la Tour de Ganne : 82 700 €
- ▀ Travaux de voirie et signalétique : 60 880 € dont 45 190 € pour la réfection de la rue de Grez
- ▀ Pont mécanique des services techniques : 11 190 €
- ▀ Dalles au camping et aux services techniques : 3 235 €
- ▀ Matériels et outillages (tondeuses (15 640 €), autolaveuse, débroussailleuse, souffleur, fendeur de bois)
- ▀ Ballon et chaudière (logement de la rue des Fours) : 8 150 €
- ▀ Serrures : 5 655 €
- ▀ Eclairage LED et blocs de sécurité pour l'école : 4 130 €
- ▀ Portillon du groupe scolaire : 6 390 €
- ▀ Matériaux 2 220 €

5

## LES RECETTES D'INVESTISSEMENT

357 997 €



- Dotations fonds divers et réserves : 264 131 €
- Subventions d'investissement reçues: 41 766 €
- autres immobilisations financières: 0 €
- Emprunt et cautionnement: 300 €
- Opérations d'ordre : 51 800 €

6

## Les principales recettes d'investissement 2025

- Pas de promesse de vente pour la maison du 2 rue Victor Hugo (265 000 € inscrits)
- Aucun emprunt effectué en 2025
- La principale recette provient de l'autofinancement via le compte 1068 pour un montant de **219 539 €**
- les subventions de **41 766 €** : la Région pour les travaux de la Tour de Ganne, mais aussi celles du Département et des produits des amendes.
- La recette du FCTVA (fonds de compensation de la taxe sur la valeur ajoutée) est de **38 429 €**.

Il est à noter que le produit des taxes d'aménagement est en chute en raison de l'atonie des constructions sur la Commune. L'évolution de cette recette a été la suivante :

- 2025 : 6 163 €
- 2024 : 44 432 €
- 2023 : 75 095 €
- 2022 : 44 854 €

7

## INVESTISSEMENT - EXERCICE 2025



8

## Les restes à réaliser

### Recettes d'investissement

Article budgétaire	Nature	Report demandé
1323	Subvention du Département de Seine et Marne pour les travaux de sécurisation de la Tour de Ganne	49 857,00 €

### Dépenses d'investissement

Article budgétaire	Nature	Reports demandé
2051	Site internet de la Commune - SASU APIKEO	2 400 €
2131	Enseigne lumineuse pour la maison médicale – GAMERO GRAPHIC	5 550 €
2138	Contrôle technique BATIPLUS pour la maison médicale	1 824 €
2138	Acompte pour les travaux de terrassement pour des réseaux place de la République pour le SDEMS	31 576 €
204183	Subvention pour le SDESM – acompte enfouissement des réseaux place de la République	28 500 €
<b>TOTAL</b>		<b>69 850 €</b>

9

## LES RESTES A REALISER (investissement) de 2025 reportés sur l'exercice 2026

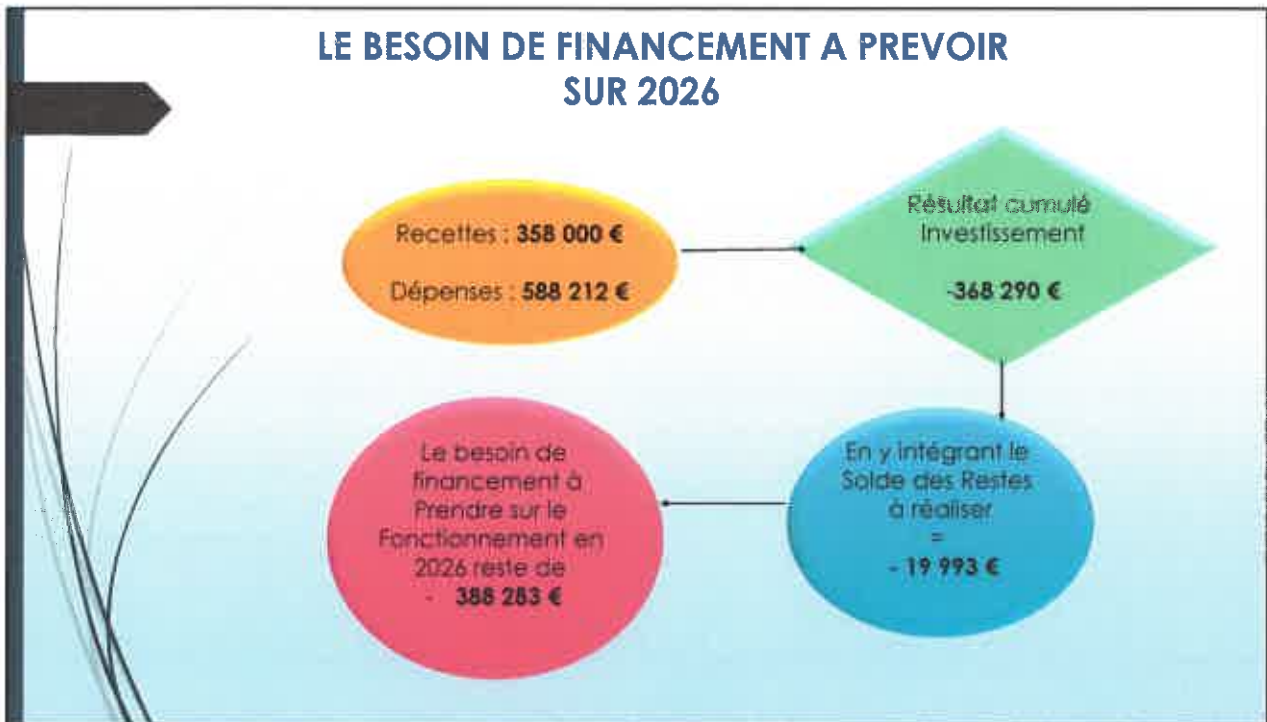
Recettes : 49 857 €

En  
Dépenses  
- 69 850 €

Soit en net  
49 857 – 69 850  
=  
- 19 993 €

10

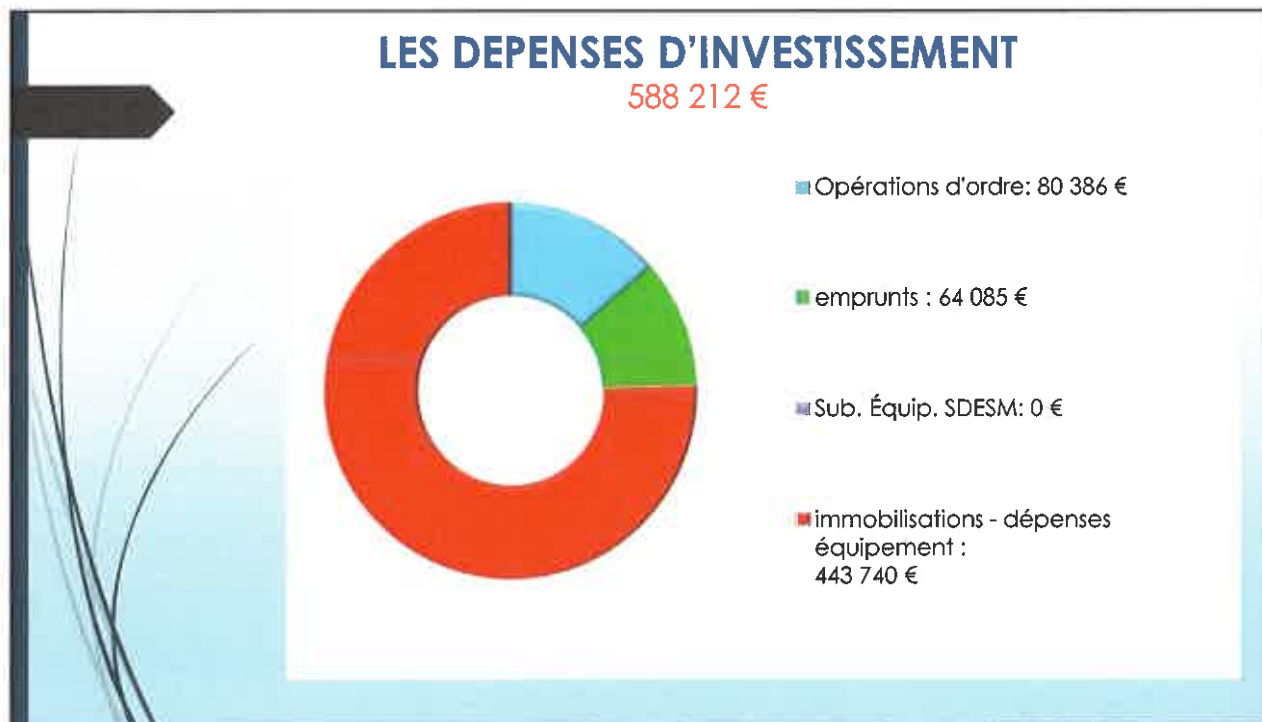
## LE BESOIN DE FINANCEMENT A PREVOIR SUR 2026



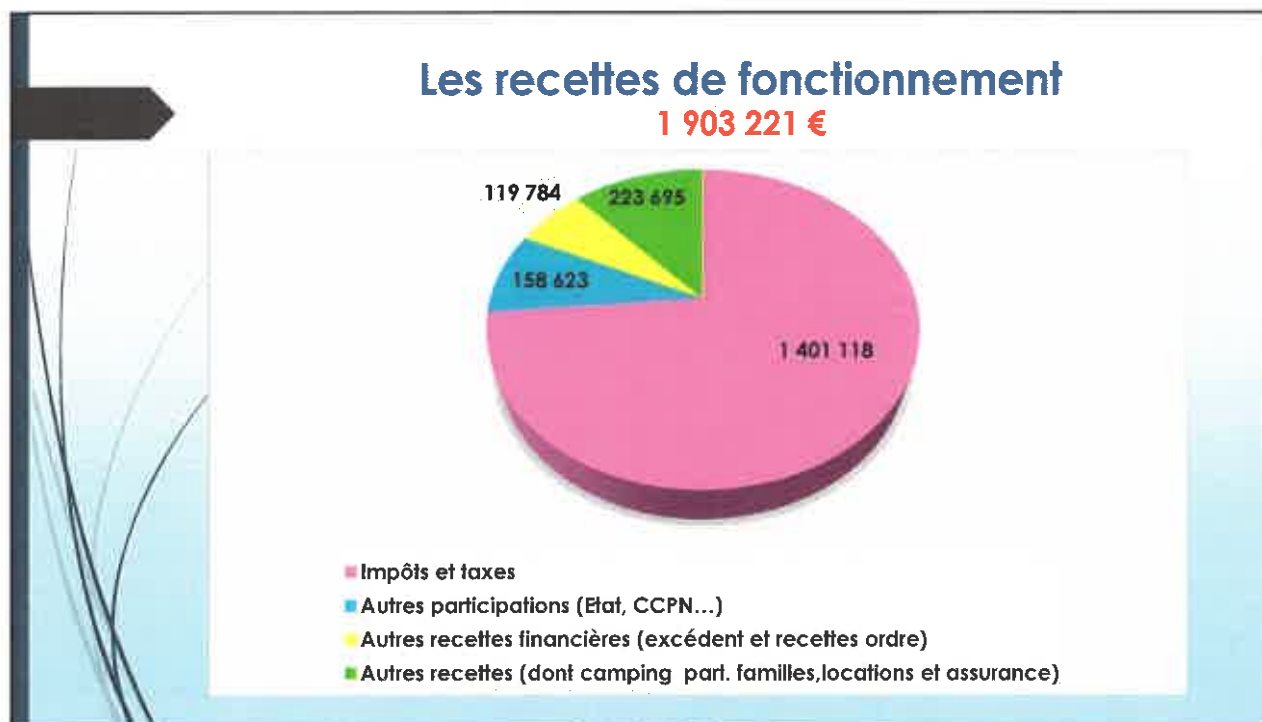
11

## LE FONCTIONNEMENT

12



13



14

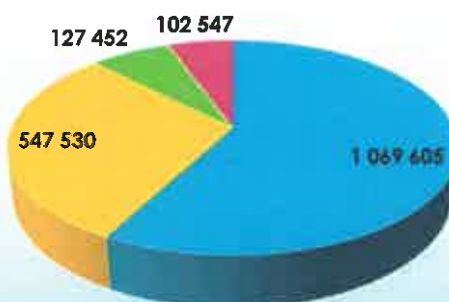
## Les principales recettes de fonctionnement

- ▀ Les recettes du périscolaire et de la restauration scolaire : 96 887,50 € contre 79 568 € en 2024
- ▀ Remboursement des assurances /les arrêts maladie des agents : 39 395 €
- ▀ Les recettes d'ordre : 80 386 €
- ▀ 155 248 € au titre de l'attribution de compensation de la CCPN
- ▀ Fonds départemental des droits de mutation : 42 650 €
- ▀ Pour la fiscalité locale : 1 203 218 € contre 1 185 888 € en 2024
- ▀ Les dotations (DGF, DSR, FCTVA, biodiversité, recensement, ...) représentent un produit de 158 623 €
- ▀ 101 605 € au titre des loyers perçus des différents logements communaux, locations de salles et redevance du camping.

15

## Les dépenses de fonctionnement

**1 847 133 €**

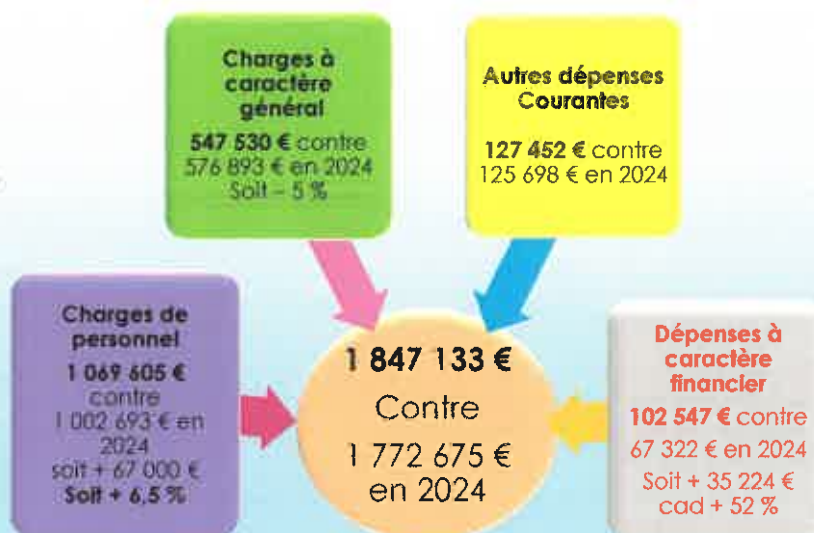


- Dépenses du personnel
- Charges générales
- Autres dépenses courantes
- dépenses financières et diverses

16

## Les dépenses 2025 de fonctionnement

**1 847 133 €**



17

## Les salaires- charges patronales de personnels : 1 069 605 €

Ces dépenses sont en hausse par rapport à 2024. Cette augmentation est le résultat de plusieurs facteurs.

- Dépenses pour le recensement et le recrutement de 4 emplois saisonniers cet été
- L'augmentation de 3 points du taux de cotisation employeur de la CNRACL au 1<sup>er</sup> janvier 2025
- Le « tuilage » sur 3 mois de deux postes d'attaché territorial (départ en retraite de la DGS)
- L'indemnité obligatoire de 9 321,35 € versée à l'agent placé en congé de longue durée avec effet rétroactif par le comité médical du centre de gestion
- Le recrutement d'un directeur pour l'accueil de loisirs sans hébergement (ALSH) depuis le 7 juillet 2025
- Le recours à la secrétaire mutualisée de la CCPN pour l'urbanisme (congés maladie et départ de l'agent)
- Le versement aux agents concernés pour la mutuelle et la prévoyance.

18

## Les charges générales : 547 530 €

Ces dépenses ont diminué de 29 363 € soit de – 5%.

- Les repas du restaurant scolaire pour les enfants : 68 200 €,
- L'électricité, eau assainissement et gaz : 108 835 € contre 123 330 € en 2024
- Les dépenses d'entretien, réparations (y compris les réseaux eaux pluviales) et la maintenance : 114 392 € contre 136 291 € en 2024
- Les contrats et locations : 49 895 € contre 50 064 €
- Les fournitures : 58 158 € contre 69 380 € en 2024
- Les services (télécommunications, affranchissement, relations publiques fêtes et cérémonies, publications) : 91 600 € contre 76 870 € en 2024
- Les assurances : 23 678 € contre 20 308 € en 2024
- Les impôts et taxes : 20 493 €
- Les carburants : 11 761 € contre 13 155 € en 2024

19

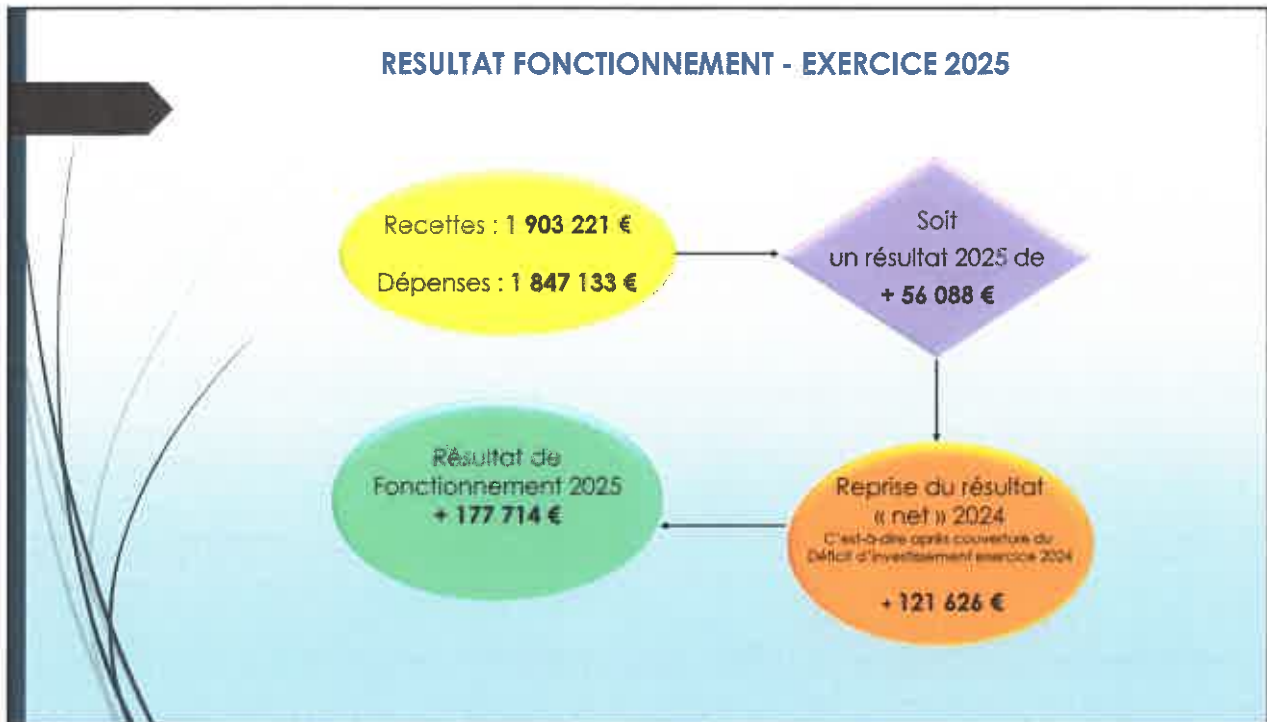
## Les autres dépenses de fonctionnement

- Les charges de gestion courante se sont élevées à 127 452 € dont :
- 67 596 € pour les élus (indemnités, cotisations, formation)
- 23 268 € pour la contribution au Service Départemental d'Incendie et de Secours (SDIS)
- 14 650 € pour les subventions aux associations
- 8 598 € pour le renouvellement de licences de logiciels
- Les intérêts de la dette ont été de 8 580 €.

dette exercice 2025

année de souscription	Objet	montant du prêt	Département	taux fixe	durée en mois	durée en année	montant annuel de remboursement	capital remboursé	intérêts	CRO au 31/12/2025
2014	voiture	80 000,00	CA Brn Puy-de-Dôme	3,31%	120	10	6 783,32	6 194	392	1 662
2012	divers factures investissement	150 000,00	CA Brn Puy-de-Dôme	4,41%	180	15	13 968,12	12 475	1 493	21 255
2035	renégociation emprunt 2012 pour casernes médical 2 rue Victor Hugo (fin 2025)	287 285,08	CA Brn Puy-de-Dôme	3,72%	180	15	21 154,45	18 322	2 832	159 182
2017	vertèbres dur ppot - fin 2037	200 000,00	CA Brn Puy-de-Dôme	1,45%	240	20	17 579,28	14 345	3 232	191 422
2022	achat dig 63 rue Wilson - fin 2037	130 000,00	CA Brn Puy-de-Dôme	0,59%	180	15	11 244,92	12 340	895	144 963
								64 085	8 580	51 465

20



21

- ▀ Mise au vote du Compte Administratif du budget de la Commune pour l'exercice 2025 par Monsieur le Maire
- ▀ Adoption du compte de gestion ( Monsieur le Maire)

22

## Présentation du résultat

	Résultat de clôture de l'exercice 2024	Part affectée à l'investissement en 2025	Résultat de l'exercice 2025	Résultat cumulé de l'exercice 2025	Solde des Restes à Réaliser	Chiffres à prendre en compte pour l'affectation du résultat
Investissement	- 138 074,43 €		-230 215,64 €	- 368 290,07 €	- 19 993,00 €	- 388 283,07 €
Fonctionnement	+ 341 165,46 €	- 219 539,16 €	+ 56 087,20 €	- 177 713,50 €		- 177 713,50 €
<b>TOTAL</b>	<b>203 091,03 €</b>	<b>- 219 539,16 €</b>	<b>- 174 128,44 €</b>	<b>- 190 576,57 €</b>		<b>- 210 569,57 €</b>

Compte tenu de l'excédent global de l'exercice antérieur, le résultat total cumulé de l'exercice 2025 est un déficit de - 210 569,57 €.

23

## Présentation de l'affectation du résultat

### LE BESOIN D'AUTOFINANCEMENT

- 368 290,07 € (résultat de clôture de la section d'investissement)
- 19 993,00 € (RAR)
- **388 283,07 €**

Le résultat cumulé de la section d'investissement étant un résultat négatif, il y a un besoin de financement à couvrir au compte 1068.

### L'AFFECTATION DU RÉSULTAT

- > Résultat affecté à la section d'investissement du budget primitif 2025 : 177 713,50 à l'article 1068 des recettes d'investissement
- > Résultat affecté à la section d'investissement du budget primitif 2025 : 368 290,07 € au Chapitre 001 des dépenses d'investissement
- > Résultat affecté à la section de fonctionnement du budget primitif 2025 : 0,0 € (Chapitre 002 des recettes de fonctionnement)

24



Mise au vote de l'affectation du  
résultat par Monsieur le Maire